

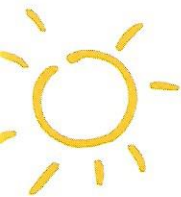


שירותים מקומיים ואזוריים:

חינוך: במקום פועלים פעוטון וגן ילדים עד גיל שש. לבית הספר של המועצה האזורית משגב, שהוא מן הטובים בארץ, נוסעים הילדים בהסעה מאורגנת.

בריאות: במרחק עשר דקות נסיעה, בקיבוץ תובל, פועלת מרפאה, ובה ניתן לקבל טיפול ראשוני. במועצה האזורית משגב - מרכז בריאות ובו מרפאת קופ"ח חדשנית, מרפאת שיניים, שרותי רווחה ושרות פסיכולוגי.

תרבות: ועדת תרבות המופעלת בהתנדבות ע"י התושבים דואגת לחגיגת החגים בצוותא ולאירועים אחרים. המקום מציע לתושביו מתקנים מגוונים של נופש ופנאי וביניהם בריכת שחיה לקיץ, מגרש משחקים, מגרש כדורסל וכן אתרים ופינות נוף ותצפית שאין דומה להן.



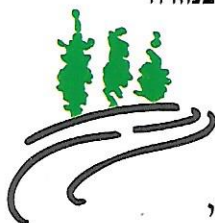
בניה וקליטה:

בהר חלוץ שני מסלולים לקליטת משפחות חדשות: קליטה לבתים הנבנים ע"י האגודה וקליטה בסגנון בנה ביתך.

בשניהם תוכלו להשתלב, לפי בחירתכם, לאחר תהליך של היכרות וקבלה ליישוב.



הישוב הקהילתי הר חלוץ ממוקם על פסגה בחבל תפן-צפנית לכרמיאל, דרומית למעלות, בלב חורש גלילי ונוף מרהיב עיין- המשקיף מהכנרת במזרח ועד מפרץ חיפה במערב.



הגרעין להר חלוץ נוסד בארה"ב בחסותה של התנועה הרפורמית.

הר חלוץ הוקם באוקטובר 1985 ע"י תשע משפחות של עולים מארה"ב וישראלים.

הר חלוץ הינו ישוב קהילתי ואין תלות כלכלית בין המתישבים. לכל משפחה מקורות הכנסה משלה (בישוב או מחוצה לו) והיא אחראית לכלכלתה. במקום, מבנה משרדים המאפשר פעילות של עסקים פרטיים, סטודיו לפעילות אומנותית וכיו"ב.



הישוב מתבסס על אוכלוסיה רב-גילית וגיל תושביו נע מגיל עשרים עד גיל שבעים.

בהר חלוץ בית כנסת רפורמי, ובו נערכות קבלות שבת ותפילות בחגים. התנועה הרפורמית מתבססת על פלורליזם ושיוויוניות דתית וכן סובלנות ושיוויון בין המינים.

במבנים הציבוריים (מועדון, גן וכדומה) נשמרת הכשרות, אך בבית, כל אחד נוהג כראות עיניו.