

כ(ס"ה) 1990

ניתוח שאלון עמדות חברי הישוב

חברי הר חלוץ היקרים.

מצורף ניתוח תוצאות השאלונים שהועברו בין חברי הישוב. סה"כ הוחזרו ונכללים בתוצאות כשמונים אחוזים מהשאלונים שהועברו (90 מתוך 111 שאלונים שחולקו). חברים שעדיין לא העבירו את השאלונים שבידם מוזמנים לעשות זאת (לתיבת הדואר של משפחת שריג).

התוצאות המוגשות בזה לא מהוות את המלצות ועדת היגוי לתוכנית האב, אלא משמשות כחומר בתהליך גיבוש התוכנית.

תוכנית אב ראשונית תוצג ע"י ועדת היגוי באסיפה שתוקדש לכך בתחילת אפריל, מיד לאחר חול המועד פסח. לאחר מכן, ועל פי הערות הציבור, תעובד ותוגש ליישוב תוכנית אב סופית להצבעה באסיפה נוספת.

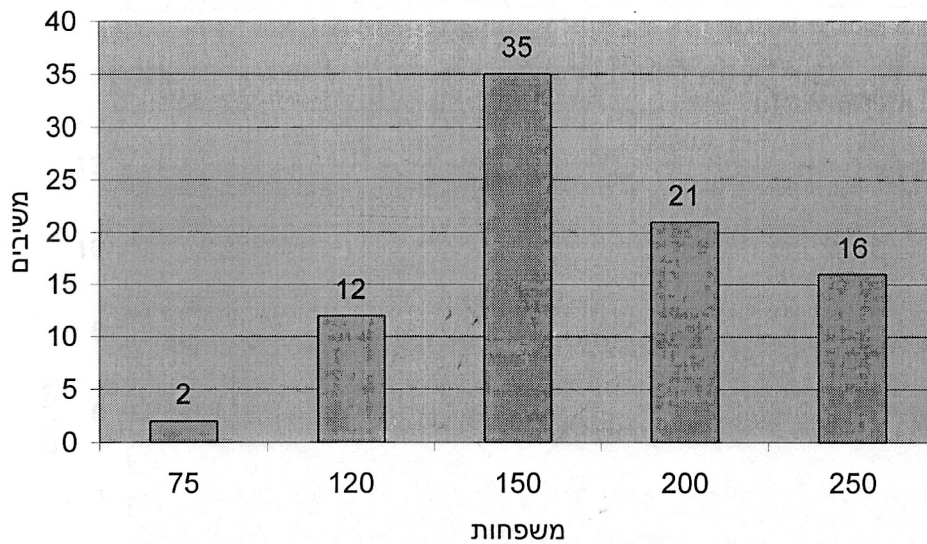
התוצאות מוצגות לאחר עיבוד וללא הערות הציבור כפי שנכתבו בשאלונים. על לוח המודעות יתלה עותק המכיל גם את ההערות כפי שנכתבו. חברים המבקשים פירוט נוסף או הסברים על התוצאות מוזמנים לפנות לכל אחד מחברי הועדה.

חברים המעוניינים לקבל העתק מוזמנים לפנות לתמר שריג (בצירוף כתובת דוא"ל למי שיש). תודה לכל מי שטרח וענה.

חברי ועדת היגוי: סטיב וילסון, דייוויד מלמן, דון ג'קובסון, כרמיאל רומנו, אלי מלכה, ריצ'ארד לוין, קרן גביש, תמר שריג, עידו שריג.

שאלה מספר 1: מהו מספר המשפחות שהיית רוצה לראות ביישוב בעוד 15 שנה? סה"כ ענו 96% (86 מתוך 90).

שאלה מספר 1, התפלגות התוצאות

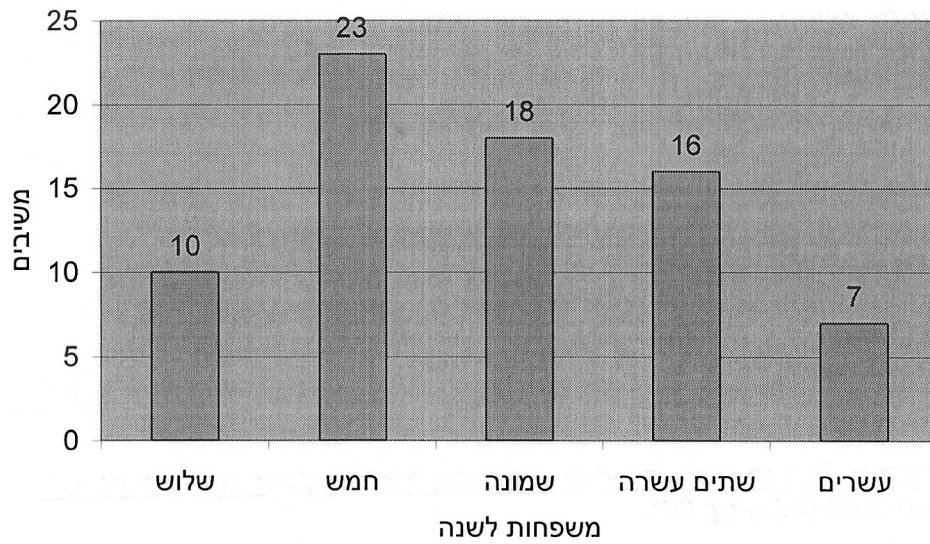


שאלה מספר 2: מהי צורת הקליטה / בניה הרצויה בעיניך? סה"כ ענו 100%.

קליטה רציפה: 80%
קליטה בקבוצות: 20%

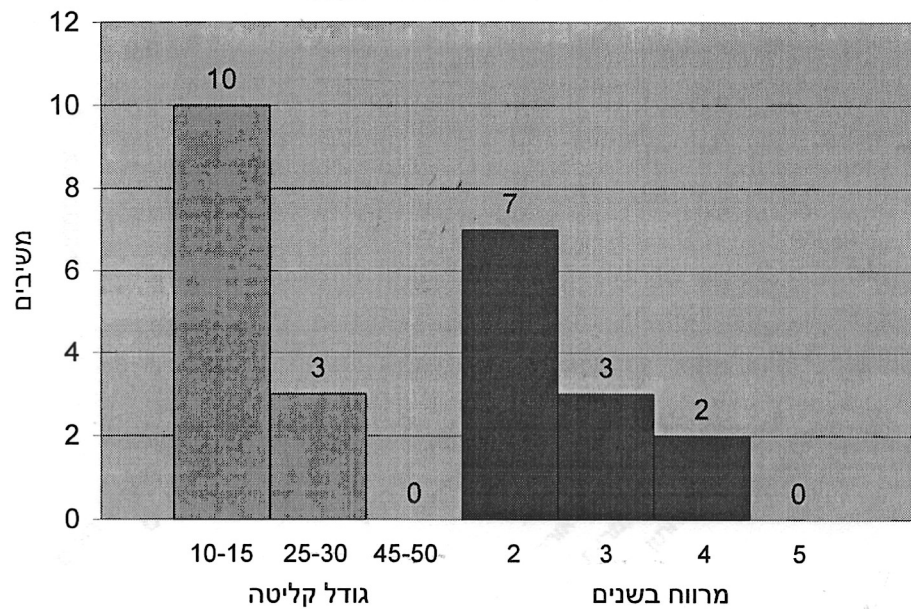
שאלה מספר 3: אם בחרת בקליטה רציפה, מהו קצב הקליטה הרצוי לטעמך?
 סה"כ ענו 97% (74 מתוך 76).

שאלה 3, התפלגות התוצאות



שאלה מספר 4: אם בחרת בקליטה בקבוצות: מהו מספר המשפחות הרצוי בכל קבוצת קליטה? מהו המרווח הרצוי (בשנים) בין סיום שלב להתחלת השלב הבא?
 סה"כ ענו: לסעיף I 93% (13 מתוך 14), לסעיף II 86% (12 מתוך 14).

שאלה 4, התפלגות התוצאות



שאלה מספר 5: לפניך משפטים המתייחסים לפעולות למען הבנים שיהיו מעוניינים לחזור ולגור בהר חלוץ (בנים חוזרים). ציין את יחסך לכל אחד מהמשפטים. סה"כ ענו 96% (86 מתוך 90).

הקצאת מגרשים – ענו: 86, בעד: 93%, נגד: 7%.
 ללא תהליך קליטה – ענו: 84, בעד: 60%, נגד: 40%.
 דמי קבלה לישוב – ענו: 82, מלאים: 18%, חלקיים: 82%.

עבור בחירה בדמי קבלה חלקיים, ממוצע לתשלום: 37%.

שאלה מספר 6: האם תכנן הישוב כפי שהוא עונה על צפיותך? סה"כ ענו 94% (85 מתוך 90).

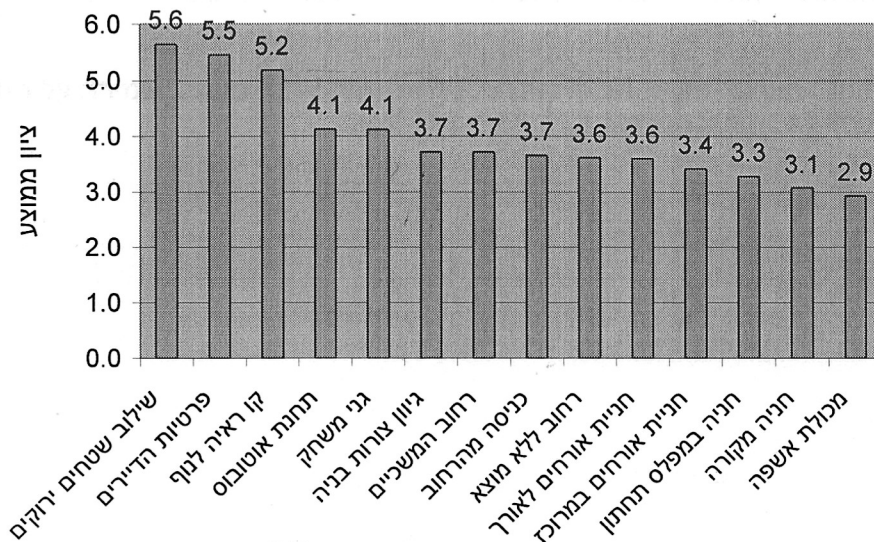
עונה על צפיות: 21%.
 לא עונה על צפיות: 79%.

שאלה מספר 7: האם השכונה של בניה מרוכזת מוצלחת בעינך מההיבט הפיסי? סה"כ ענו 96% (86 מתוך 90).

עונה על צפיות: 14%.
 לא עונה על צפיות: 86%.

שאלה מספר 8: אם היית מתכנן שכונה חדשה בישוב, מה היו הקריטריונים לתכנון? סה"כ ענו – מקסימום: 99% (89 מתוך 90), מינימום: 77% (69 מתוך 90).

שאלה 8, התפלגות התוצאות



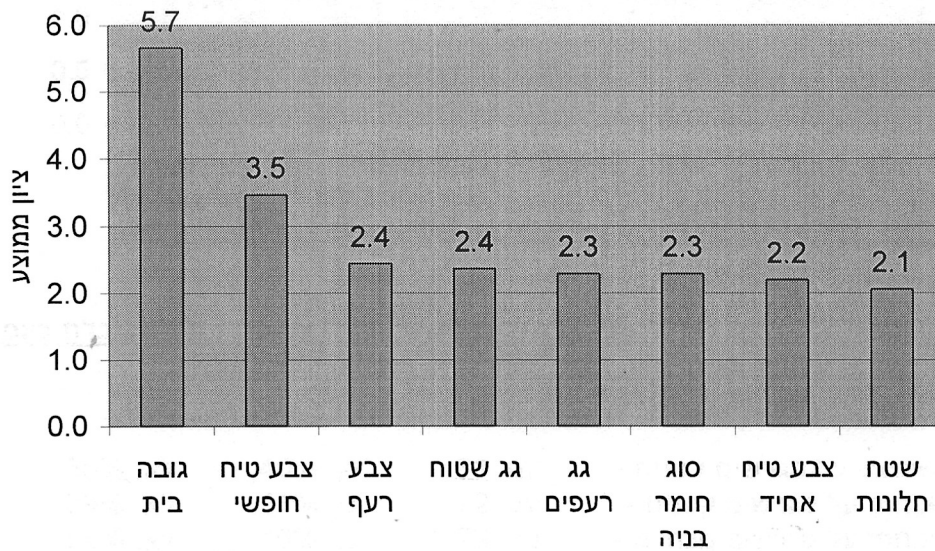
שאלה מספר 9: האם יש לקבוע חומרי גמר לפיתוח ציבורי אחיד?
 סה"כ ענו 96% (86 מתוך 90).

כן: 69%
 לא: 31%

שאלה מספר 10: האם יש לשלב בתקנון הבניה של הישוב מגבלות ארכיטקטוניות בכדי ליצור צביון מסוים של בניה?
 סה"כ ענו 98% (88 מתוך 90).

אין להטיל מגבלה כלשהי: 31%.

שאלה 10, התפלגות התוצאות

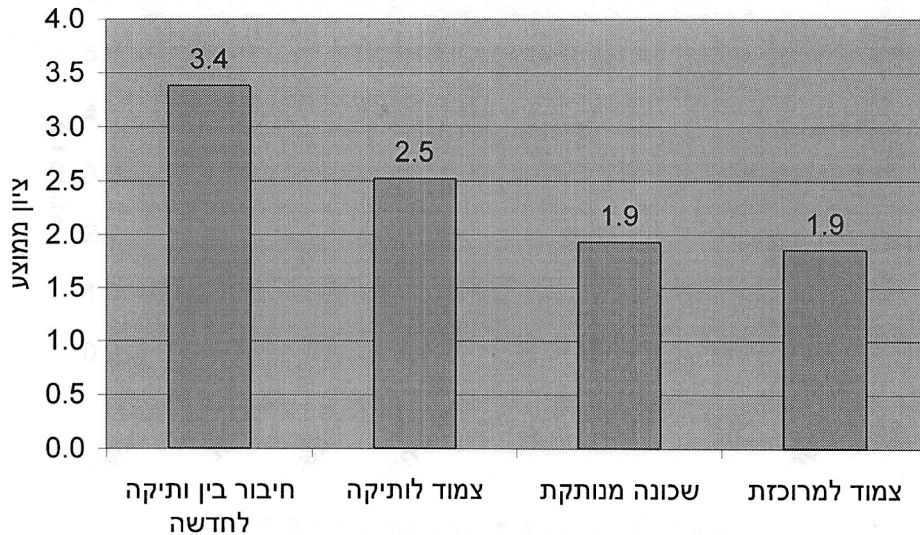


תחת "אחר" הופיעו: מיקום הבית במגרש, גדרות חזית / דגם מעקה, שמירה על החורש / שילוב בנוף (3X), אבן משתלבת.

שאלה מספר 11: היכן צריכה להיבנות השכונה הבאה?

סה"כ ענו 98% (88 מתוך 90).

שאלה 11, התפלגות התוצאות



שאלה מספר 12: האם רצוי להתיר, בחלק מהישוב, בניה צפופה מזו המקובלת כיום

לצורך הורדת עלויות בניה עבור זוגות צעירים או אוכלוסייה מבוגרת?

סה"כ ענו 96% (86 מתוך 90).

| | | | |
|-------------------------------|---------|---------|---------|
| חד משפחתי על מגרשים קטנים - | ענו: 81 | כן: 40% | לא: 60% |
| דו משפחתי על מגרשים קטנים - | ענו: 72 | כן: 21% | לא: 79% |
| דו משפחתי על מגרשים נוכחיים - | ענו: 78 | כן: 46% | לא: 54% |
| טוריים - | ענו: 72 | כן: 11% | לא: 89% |
| בתי דירות - | ענו: 74 | כן: 11% | לא: 89% |

שאלה מספר 13: איזו צורת בניה היית רוצה לראות בשכונה הבאה?

סה"כ ענו 93% (84 מתוך 90).

מרוכזת: 27%

בנה ביתך: 73%

שאלה מספר 14: מהו אופי הגיבון הציבורי הרצוי בשכונה הבאה?

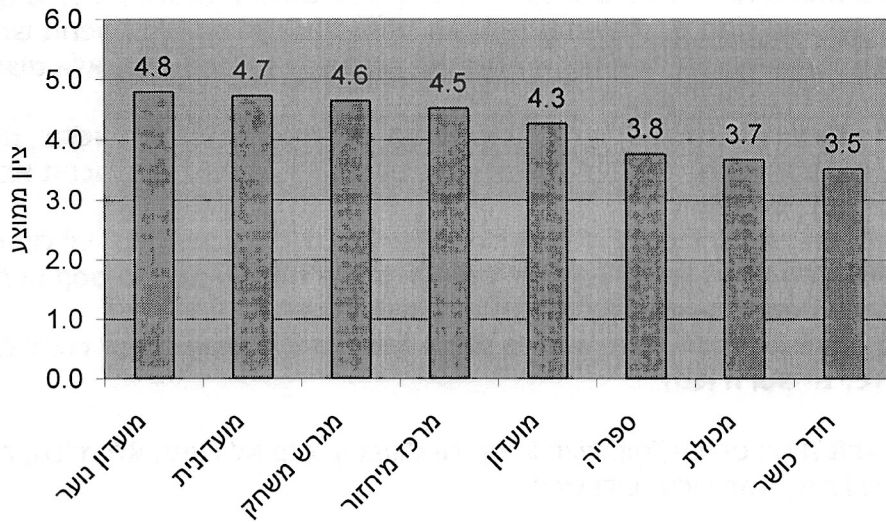
סה"כ ענו 96% (86 מתוך 90).

תרבותית: 9%

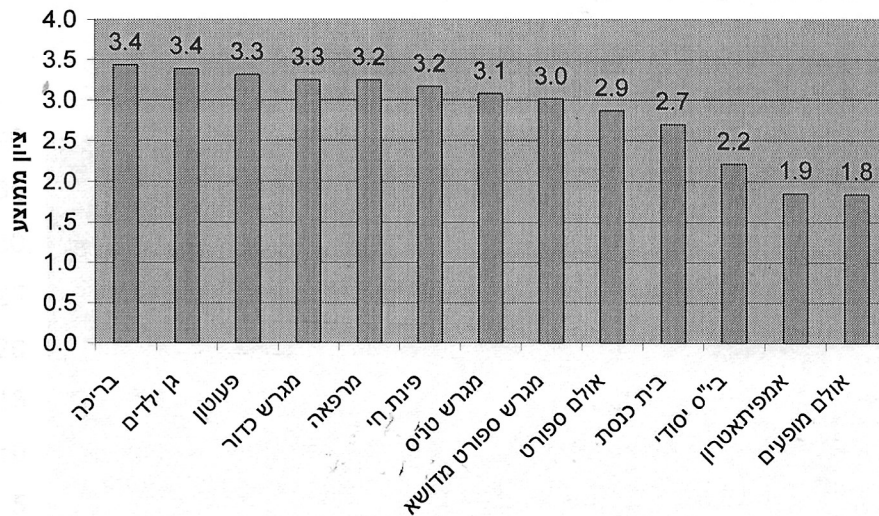
"טבעית": 91%

שאלה מספר 15: האם כדאי להקים / להרחיב בהר חלוץ את השירותים הבאים?
 סה"כ ענו - מקסימום: 93% (84 מתוך 90), מינימום: 79% (71 מתוך 90).

שאלה 15, התפלגות התוצאות, ציון < 3.5



שאלה 15, התפלגות התוצאות, ציון > 3.5



תחת "אחר" הופיעו: פאב / בית קפה, חנות יד שניה, שביל הליכה / אופניים מוסדר, חוות סוסים (3x), מקווה.

שאלה מספר 16: איזה סוג עסקים רצוי להתיר בישוב?

| משפחתונים | סה"כ ענו | בבתים פרטיים | באזור עסקים | לאסור בישוב |
|-----------|----------|--------------|-------------|-------------|
| 70% (63) | 81% | | | 19% |
| 91% (82) | 77% | | 45% | 1% |
| 88% (79) | 73% | | 66% | 0% |
| 88% (80) | 77% | | 71% | 1% |
| 87% (78) | 6% | | 76% | 26% |